

Bienvenue à l'Université Paul Sabatier 2017 - 2018



Sommaire

1. L'UPS en quelques chiffres
2. Structure et fonctionnement
3. Quelques statistiques
4. Informations pratiques

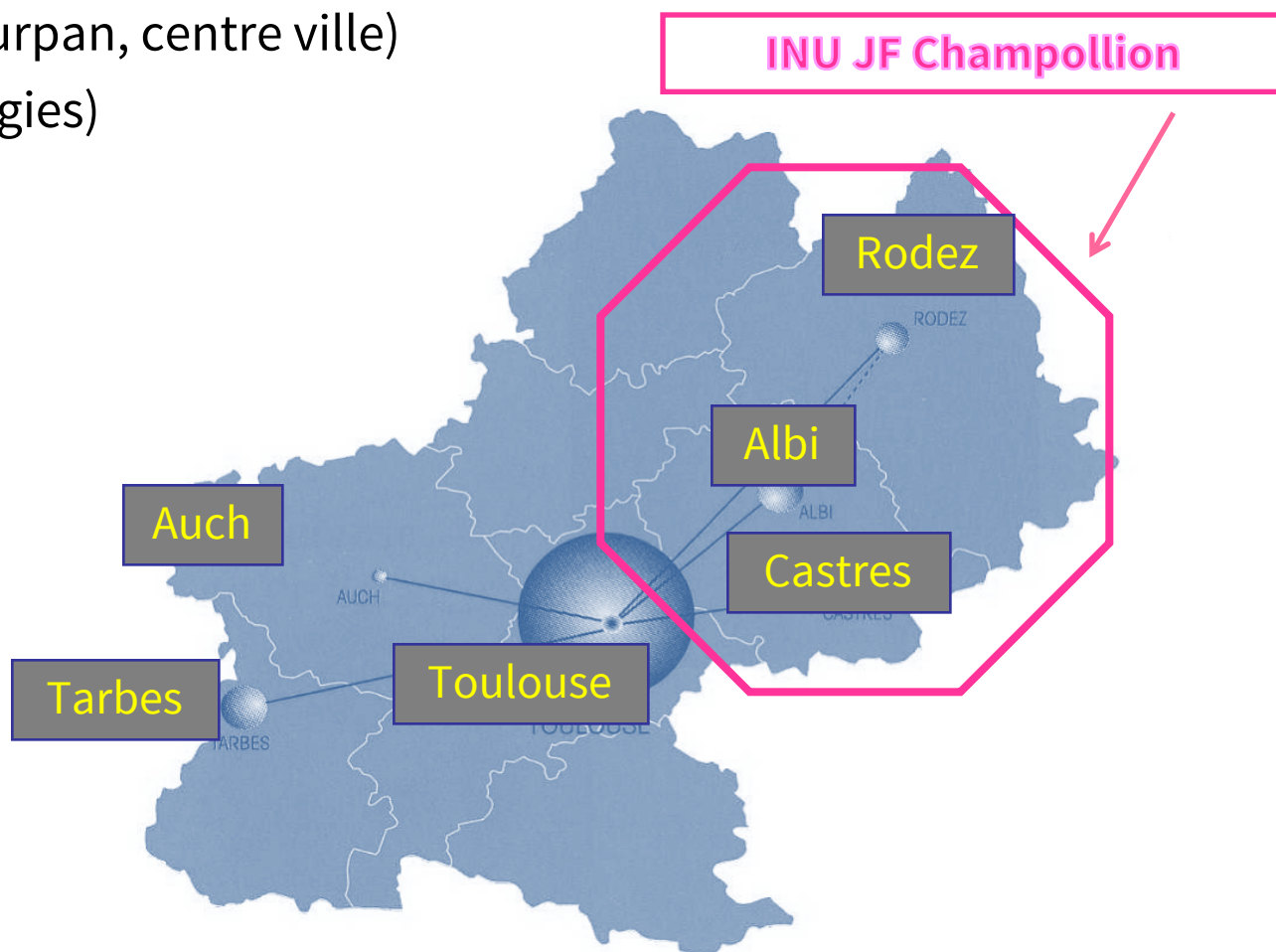
Un peu d'histoire



- 1229 - création de l'Université de Toulouse, une des plus anciennes universités d'Europe
- 1912 - prix Nobel de Chimie attribué à Paul Sabatier
- 1969 - création de l'Université Paul Sabatier (UPS) par le regroupement de facultés
- 2011 - création au sein de l'UPS de la Faculté des Sciences et Ingénierie (FSI)
- 2014 - création de l'Université Fédérale Toulouse Midi - Pyrénées

L'UPS en Région Midi-Pyrénées

- Toulouse (Ranguueil, Purpan, centre ville)
- Auzeville (Biotechnologies)
- Auch
- Castres
- Tarbes
- Bagnères de Luchon
- Lannemezan



Quelques données (2015-2016)

31 238 étudiants



91,2%
Taux net d'emploi à 30 mois
après un master

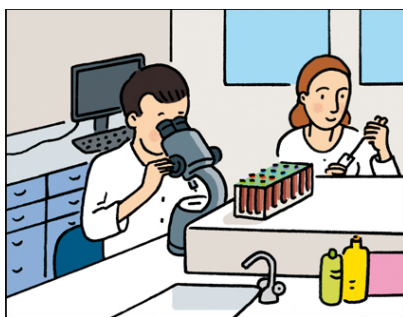
Quelques données (2015-2016)

4 576
Personnels



2 006
Ingénieurs, techniciens,
administratifs

2 570
Enseignants et
enseignants-chercheurs



© SH - Association SPARADRAP

Quelques données (2015-2016)

70 structures de recherche

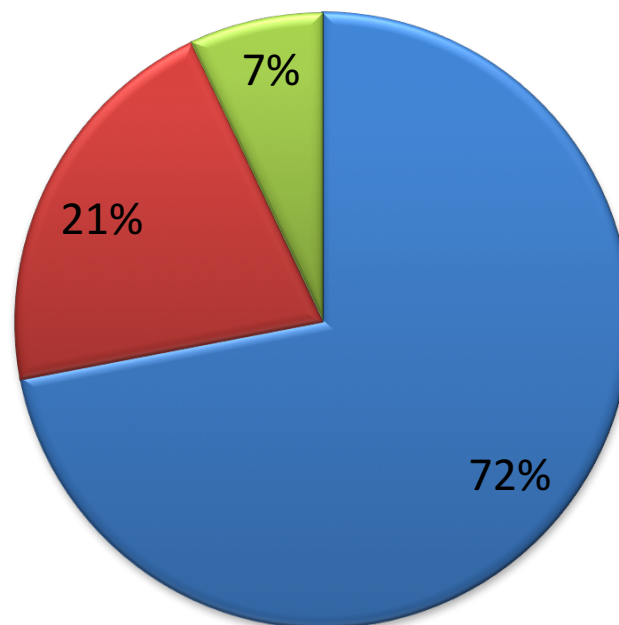
388 656 m² de surfaces bâties

264 ha superficie totale
(Plus de 500 terrains de rugby)

Budget
410 M€

(Ville de Toulouse 750 M€)

- Masse Salariale
- Fonctionnement
- Equipement
Investissement

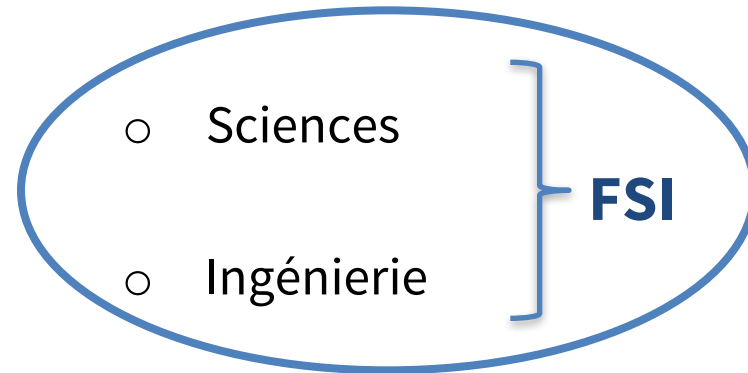


Sommaire

1. L'UPS en quelques chiffres
2. Structure et fonctionnement
3. Quelques statistiques
4. Informations pratiques

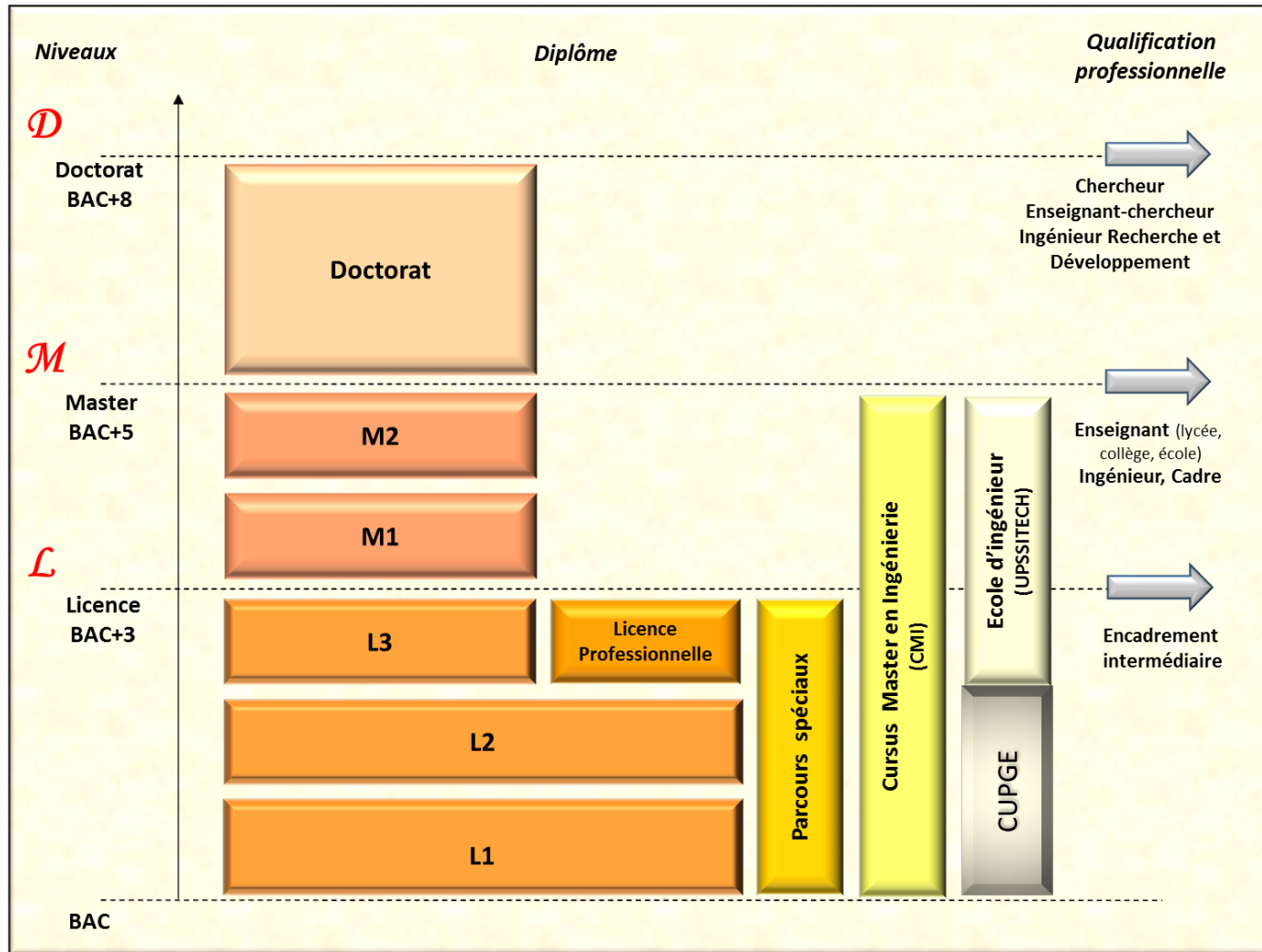
Cinq filières de formation

- Organisées à travers des facultés et instituts



- Sciences
- Ingénierie
- Santé
- Technologie « IUT »
- Sport « F2SMH »

Votre cursus de formation à la FSI



À votre smartphone !

Prenez votre smartphone et rejoignez le site

<https://iquiz.univ-toulouse.fr>

IQuiz

Des cours plus interactifs.

ACCES ENSEIGNANT

ACCES APPRENANT

- sélectionner « accès apprenant »
- rentrer le numéro de session écrit au tableau

Votre cursus de formation

Avec un diplôme de Licence,

1. je peux candidater pour un doctorat
2. je peux candidater en Master
3. je peux être ingénieur
4. je peux rentrer en école d'ingénieur
5. réponses 2 et 4
6. aucune de ces réponses

Structure de la L1

L1 Sciences de la Vie et de la Terre

~1000 étudiants

L1 Sciences Fondamentales Appliquées et du Numérique
(SNAF)

~1 400 étudiants

Sciences du
Numérique

Informatique

Maths et Info Appliquées aux
Sciences Humaines et Sociales

Sciences Fondamentales

~700 étudiants

Mathématiques

Physique

Chimie

CUPGE/CMI/parcours
spéciaux

Sciences
Appliquées

EEA

Génie Civil

Mécanique

Fonctionnement de l'année

- Organisée en semestre et en crédits ECTS
 - 1 ECTS ~ 10h de travail présentiel
 - Les ECTS sont acquis à vie, et transférable dans d'autres universités (système LMD)

Semestre 1	Semestre 2
30 ECTS	30 ECTS
13 semaines	13 semaines
~25h/semaine	~25h/semaine
du 11/09 au 22/12	du 22/01 au 04/05

Le calendrier universitaire (L1 SNAF Semestre 1)

semaine calendaire	Du	Au	LUNDI	MARDI	MERCREDI	JEUDI	VENDREDI	
35	28-août	01-sept	Pré-rentrée					
36	04-sept	08-sept	Pré-rentrée (possibilités CM à partir de L2)					
37	11-sept	15-sept	1	1	1	1	1	
38	18-sept	22-sept	2	2	2	2	2	
39	25-sept	29-sept	3	3	3	3 (AptM bonah)	3	
40	02-oct	06-oct	4	4	4	4	4	
41	09-oct	13-oct	5	5	5	5	5	
42	16-oct	20-oct	6	6	6	6	6	
43	23-oct	27-oct	7	7	7	7	7	
44	30-oct	03-nov			01-nov			
45	06-nov	10-nov	8	8	8	8	8	
46	13-nov	17-nov	9	9	9	9	9	
47	20-nov	24-nov	10	10	10	10	10	
48	27-nov	01-déc	11	11	11	11	11	
49	04-déc	08-déc	12	12	12	12	12	
50	11-déc	15-déc	13	13	13	13	13	
51	18-déc	22-déc	14	14	14	14 suite ou debut exam S impair		
52	25-déc	29-déc	CONGES NOEL (FERMETURE)					
1	01-janv	05-janv	Examens S impair - session initiale					
2	08-janv	12-janv						
3	15-janv	19-janv						1(lundi) 1(mardi)

Le calendrier universitaire (L1 SNAF Semestre 2)

Semaine	Date début	Date fin	Examens S impair - session initiale				
						1(lundi)	1(mardi)
2	08-janv	12-janv					
3	15-janv	19-janv					
4	22-janv	26-janv	2	2	1	1	1
5	29-janv	02-févr	3	3	2	2	2
6	05-févr	09-févr	4	4	3	3	3
7	12-févr	16-févr	5	5	4	4	4
8	19-févr	23-févr	6	6	5	5	5
9	26-févr	02-mars	Vacances (FERMETURE)				
10	05-mars	09-mars	7	7	6	6	6
11	12-mars	16-mars	8	8	7	7	7
12	19-mars	23-mars	9	9	8	8	8
13	26-mars	30-mars	10	10	9	9	9
14	02-avr	06-avr	Lundi Pâques	11	10	10	10
15	09-avr	13-avr	11	12	11	11	11
16	16-avr	20-avr	Vacances				
17	23-avr	27-avr	12	13	12	12	12
18	30-avr	04-mai	PONT	01-mai	13	13	13
19	07-mai	11-mai		08-mai		Ascension	PONT
20	14-mai	18-mai	Examens S pair - session initiale (avec amphis supplémentaires prêtés hors FSI)				
21	21-mai	25-mai	Pentecôte				
22	28-mai	01-juin					
23	04-juin	08-juin			Fin des jurys		
24	11-juin	15-juin					
25	18-juin	22-juin					
26	25-juin	29-juin			Examens 2ème session		

Contenu des enseignements

Semestre 1 : commun

Mathématiques (6 ECTS)

- 30h CM + 30h TD

Physique - Chimie (6 ECTS)

- Phys. : 15h CM + 18h TD
- Chim. : 15h CM + 18h TD

Langues (3 ECTS)

- 9h CM + travail personnel guidé

Info et Outils (6 ECTS)

- outils : 30h TD dont 8h TD machine
- info : 12h CM - 14h TP

2 Options (3 + 3 ECTS)

- Lumière et couleur : 12h CM - 18h TD (dont projet)
- autre option

Devenir Étudiant (3 ECTS)

- 12h CM – 16h TD

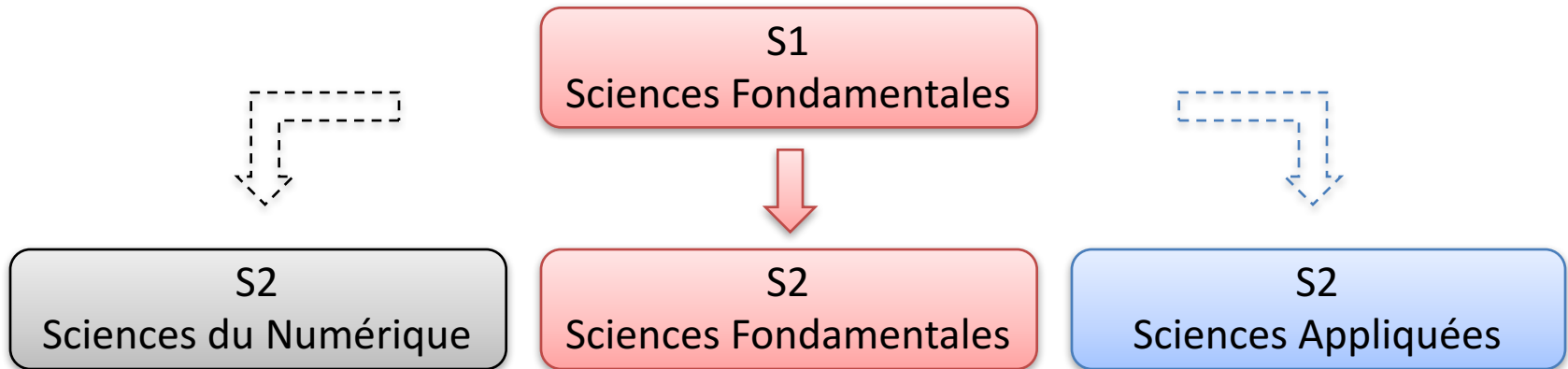
Contenu des enseignements

Semestre 2 : spécialisation

Chimie-Physique	Physique-Math	Math-Info	CUPGE
mathématiques	analyse		mathématiques (10 ECTS)
chimie des solutions	algèbre		
mécanique			mécanique
optique			optique
électrocinétique		Algorithmique	électromagnétisme
TP numériques	compl. de physique		chimie ou info (5 ECTS)
états de la matière	option d'info	th. de l'information	
Anglais			

Orientation au S2

- La voie naturelle pour vous est de continuer dans la mention dans laquelle vous êtes inscrit.



- Inscription Pédagogique (IP) pour le S2 (obligatoire) : en décembre
 - Changement d'inscription administrative pour les changements de mention
- Possibilités de réorientation : L1 (STAPS, SN), IUT, Rebondir, autres : inscriptions sur intranet « passerelles » (voir sites web pour les dates)
- Réorientation en BTS de l'académie de Toulouse : se renseigner au SCUIO

Structure de SF au S1

- 5 sections de cours magistraux (CM):

SF section D, SF section E, SF section F, SF section G et SF section H

- Chaque section comporte 4 ou 5 groupes de TD
- Chaque groupe de TD comporte 2 groupes de TP (1 ou 2)

- Nomenclature des groupes de TD :

L1 SF S1 TD { D1
D2
D3
D4 } ou { H1
H2
H3
H4
H5 }

Ex : L1 SF S1 TD D2

- Nomenclature des groupes de TP :

L1 SF S1 TP { E11
E12
E21
E22
E31
..... }

Ex : L1 SF S1 TDE31

Groupes de TD

- L'affectation dans les groupes est en cours
 - affichage dans l'après-midi et mise en ligne sur moodle (<http://moodle.univ-tlse3.fr>).
- Votre groupe de TD est valable pour le S1 seulement.
- Quelques groupes particuliers:
 - H4 : TD bilingue (math, physique, chimie, outil math, devenir étudiant, lumière et couleur)
 - F2 et D3 : CMI
 - D1, G1 et G2 : CUPGE

Pas de changement de groupe sauf raison exceptionnelle (salarié sur le semestre) ou alors permutation

Emploi du temps

- En ligne via l'outil CELCAT

Démo

<http://edt.univ-tlse3.fr/>

- Egalement accès depuis
 - l'intranet de l'université
 - moodle <http://moodle.univ-tlse3.fr>

Semaine 38, Semaine commençant le 18/09/2017															
Jour	07:45 - 08:45	08:45 - 08:55	08:55 - 09:55	09:55 - 10:05	10:05 - 11:05	11:05 - 11:15	11:15 - 12:15	12:15 - 12:35	12:35 - 13:30	13:30 - 13:40	13:40 - 14:30	14:30 - 14:40	14:40 - 15:40	15:50 - 16:50	16:50 -
lundi	Heures: 07:45-09:15 COURS Matière: EPNFM1A1 - Mathématiques Groupe: L1 SF s1 CMD Salle: Amphî LE CHATELIER (2A)		Heures: 09:25-10:55 COURS Matière: EPSFP1A1 - Physique Groupe: L1 SF s1 CMD Salle: Amphî LE CHATELIER (2A)		Heures: 11:15-12:15 COURS Matière: EPTR1A1 - Informatique Groupe: L1 SF s1 CMD Salle: Amphî LE CHATELIER (2A)			Heures: 13:30-15:30 TD Matière: EPTRD1A1 - Devenir étudiant Groupe: L1 SF s1 TDD1 Salle: U4-201			Heures: 15:50-18:00 TD Matière: EPFAO1A1 - Outils math Groupe: L1 SF s1 TDD1 Salle: U4-201				
mardi															
mercredi										Heures: 13:30-15:00 COURS Matière: EPNFM1A1 - Mathématiques Groupe: L1 SF s1 CMD Salle: Amphî LE CHATELIER (2A)		Heures: 15:10-16:40 COURS Matière: EPSFC1A1 - Chimie Groupe: L1 SF s1 CMD Salle: Amphî LE CHATELIER (2A)			
jeudi	Heures: 07:45-09:15 TD Matière: EPSFP1A1 - Physique Groupe: L1 SF s1 TDD1 Salle: U4-201		Heures: 09:25-10:55 TD Matière: EPNFM1A1 - Mathématiques Groupe: L1 SF s1 TDD1 Salle: U4-201		Heures: 11:15-12:15 TD Matière: EPFAO1A1 - Outils mathématiques continues Groupe: L1 SF s1 TDD1 Salle: U4-201			Heures: 13:30-15:30 COURS Matière: EPTRL1A1 - Anglais Groupe: L1 SF s1 CMD Salle: Amphî LECLERC (4A)			Heures: 15:50-17:50 COURS Matière: EPML1C1 - Sciences du Groupe: L1 SF s1 CMD Salle: Amphî LE CHATELIER (2)				
vendredi	Heures: 07:45-09:15 TD Matière: EPNFM1A1 - Mathématiques Groupe: L1 SF s1 TDD1 Salle: U4-201		Heures: 09:25-10:55 TD Matière: EPSFC1A1 - Chimie Groupe: L1 SF s1 TDD1 Salle: U4-201		Heures: 11:15-12:45 TD Matière: EPPCP1C1 - Lumière et couleur Groupe: L1 SF s1 TDD1 Salle: U4-201										

- Surveiller l'heure précise du début des cours.

Plage horaire max
7h45 → 19h00

Exemple d'emploi du temps

Semaine 38, Semaine commençant le 18/09/2017															
Jour	07:45 - 08:45	08:45 - 08:55	08:55 - 09:55	09:55 - 10:05	10:05 - 11:05	11:05 - 11:15	11:15 - 12:15	12:15 - 12:35	12:35 - 13:30	13:30 - 13:40	13:40 - 14:30	14:30 - 14:40	14:40 - 15:40	15:50 - 16:50	16:50 -
lundi	Heures: 07:45-09:15 COURS Matière: EPNFM1A1 - Mathématiques Groupe: L1 SF s1 CMD Salle: Amphi LE CHATELIER (2A)			Heures: 09:25-10:55 COURS Matière: EPSFP1A1 - Physique Groupe: L1 SF s1 CMD Salle: Amphi LE CHATELIER (2A)			Heures: 11:15-12:15 COURS Matière: EPTRI1A1 - Informatique Groupe: L1 SF s1 CMD Salle: Amphi LE CHATELIER (2A)			Heures: 13:30-15:30 TD Matière: EPTRD1A1 - Devenir étudiant Groupe: L1 SF s1 TDD1 Salle: U4-201				Heures: 15:50-18:00 TD Matière: EPFAO1A1 - Outils math Groupe: L1 SF s1 TDD1 Salle: U4-201	
mardi															
mercredi										Heures: 13:30-15:00 COURS Matière: EPNFM1A1 - Mathématiques Groupe: L1 SF s1 CMD Salle: Amphi LE CHATELIER (2A)		Heures: 15:10-16:40 COURS Matière: EPSFC1A1 - Chimie Groupe: L1 SF s1 CMD Salle: Amphi LE CHATELIER (2A)			
jeudi	Heures: 07:45-09:15 TD Matière: EPSFP1A1 - Physique Groupe: L1 SF s1 TDD1 Salle: U4-201			Heures: 09:25-10:55 TD Matière: EPNFM1A1 - Mathématiques Groupe: L1 SF s1 TDD1 Salle: U4-201			Heures: 11:15-12:15 TD Matière: EPFAO1A1 - Outils mathématiques continues Groupe: L1 SF s1 TDD1 Salle: U4-201			Heures: 13:30-15:30 COURS Matière: EPTRL1A1 - Anglais Groupe: L1 SF s1 CMD Salle: Amphi LECLERC (4A)				Heures: 15:50-17:50 COURS Matière: EPMII1C1 - Sciences du Groupe: L1 SF s1 CMD Salle: Amphi LE CHATELIER (2)	
vendredi	Heures: 07:45-09:15 TD Matière: EPNFM1A1 - Mathématiques Groupe: L1 SF s1 TDD1 Salle: U4-201			Heures: 09:25-10:55 TD Matière: EPSFC1A1 - Chimie Groupe: L1 SF s1 TDD1 Salle: U4-201			Heures: 11:15-12:45 TD Matière: EPPCP1C1 - Lumière et couleur Groupe: L1 SF s1 TDD1 Salle: U4-201								

- Quelle est la durée de la pause jeudi entre le cours d'anglais et celui qui suit ?
 1. 10 minutes
 2. 20 minutes
 3. 1h10
 4. 1h30
 5. Autre

Pédagogie

- Un grand nombre de vos cours en amphi seront interactifs.
 - « *Ce qui compte, ce n'est pas ce que fait le prof, mais ce que fait l'étudiant* »
 - Vos enseignants vous feront utiliser des **boitiers de vote qu'il faudra que vous alliez récupérer à la BU**, dans le but d'une évaluation formative (anonyme)
 - Vous ferez des micro-débats en amphi
- Ce que l'on attend de vous
 - Une participation active en amphi
- Ce que vous y gagnerez
 - Un cours plus plaisant
 - De meilleurs apprentissages

Assiduité et travail

- La présence aux cours et TD est fondamentale, obligatoire en TP.
- Suivi et enregistrement des absences en TD et TP.
- La mise en pratique (TD, TP) passe par la CONNAISSANCE DES COURS (travail en amont) et leur compréhension.
- Participation active aux enseignements.
- Venir en TD/TP avec cours, livre, calculette, fascicule de TD/TP.
- **CONSULTER Moodle**

- Changement de rythme (organisation par semestre, contrôles en condition d'examen et évaluations régulières)
- Changement de comportement et de méthodes de travail (exigence de rigueur, autonomie)

Modalités d'évaluation

2 Sessions d'examen : première session et session de rattrapage (en juin)

- Au cours du semestre, plusieurs type d'évaluations possible
 - Contrôle en amphithéâtre (CP) : le vendredi après midi, calendrier disponible sur CELCAT
 - CCC {
 - Contrôle en TD (écrit ou oral)
 - Devoirs maison (en ligne ou en version papier)
 - QCM sous plateforme numérique (Moodle, WIMS) ou en amphi
 - Projet
- Contrôle Terminal (CT) début Janvier pour toutes les matières. Il se fait sous forme écrite en amphithéâtre.

Le poids de chaque épreuve est différent selon les UE, ainsi que les reports de certaines notes en seconde session.

Les Modalités du Contrôle des Connaissances et des Aptitudes (MCCA) sont publiées sur moodle.

Modalités d'évaluation

EPPHPE v161 - L1 physique

* CPAN : Conservation pluri-annuelle des notes. Un nombre indique le seuil de conservation

Code UE	Libellé UE	ECTS ou coef. sous-UE dans UE	Seuil compensation CPAN sous-UE	Première Session												Session de rattrapage					
				Epreuve 1					Epreuve 2					Contrôle Terminal		Epreuve 1		Epreuve 2		Contrôle Terminal	
				type	CPAN	durée	coef.	abs.	type	CPAN	durée	coef.	abs.	durée	coef.	coef.	coef.	durée	coef.		
Premier semestre																					
EPPHP1TM	STAGE FACULTATIF	3	0																		
EPTRL1T1	Stage facultatif	100%			non		100%	R11				0%			0%						
EPPHY1AM	MATHÉMATIQUES	6	0																		
EPNFM1A1	Mathématiques	100%	10	CCC	non		40%	R16	CCC	non		20%	R16	2h00	40%		20%	2h00	80%		
EPPHY1DM	DEVENIR ÉTUDIANT	3	0																		
EPTRD1A1	Devenir étudiant	100%	10	CCC	non		40%	R16	CCC	non		20%	R16		40%	40%		2h00	60%		
EPPHY1ZM	ANGLAIS GRANDS DÉBUTANTS	0	0																		
EPTRL1A5	Anglais grands débutants	100%			non	2h00	60%	R11		non	2h00	40%	R11		0%			2h00	100%		
EPPHY1BM	PHYSIQUE/CHIMIE	6	0																		
EPSFC1A1	Chimie	50%			non		15%	R11		non	1h30	35%	R16	2h00	50%	15%		2h00	85%		
EPSFP1A1	Physique	50%	10	CP	non	2h00	35%	R16	CCC	non		25%	R16	2h00	40%		25%	2h00	75%		
EPPHY1CM	INFORMATIQUE ET OUTILS MATHÉMATIQUES	6	0																		
EPTRI1A1	Informatique	50%		non			20%	R16		non	2h00	20%	R16	2h00	60%			2h00	100%		
EPFAO1A1	Outils mathématiques continues	50%	10	CP	non	1h30	40%	R16	CCTP	non		15%	R16	1h30	45%		15%	1h30	85%		
EPPHY12I	CHOIX LV S1	Choisir 1 UE parmi les 4 UE suivantes																			
EPPHY1VM	ANGLAIS	3	0																		
EPTRL1A1	Anglais	100%	10				0%					0%		1h00	100%			1h00	100%		
EPPHY1WM	ALLEMAND	3	0																		
EPTRL1A2	Allemand	100%			non	0h30	50%	R11		non	0h30	50%	R11		0%			1h00	100%		
EPPHY1XM	ESPAGNOL	3	0																		
EPTRL1A3	Espagnol	100%			10	0h30	50%	R11				0%		0h30	50%			1h00	100%		
EPPHY1YM	FRANÇAIS GRANDS DÉBUTANTS	3	0																		
EPTRL1A4	Français grands débutants	100%		non			100%	R11				0%			0%			2h00	100%		

Règles absence. R11 : Absence -> Défaillant
R12 : Absence injustifiée -> note 0, Absence justifiée -> note 0,

R13 : Absence injustifiée -> coef 0, Absence justifiée -> coef 0,
R16 : Absence injustifiée -> note 0, Absence justifiée -> coef 0.

Les différents type d'épreuves sont décrits dans le glossaire à la fin du document.

Modalités d'évaluation

Description des évaluations

Code UE	Libellé UE	Première Session								Session de rattrapage
		Epreuve 1			Epreuve 2			Contrôle Terminal	Contrôle Terminal	
		type	nb éval.	nature	type	nb éval.	nature	nature	nature	
Premier semestre										
EPPHP1TM	STAGE FACULTATIF									
EPTRL1T1	Stage facultatif		$\leq n \leq$							
EPPHY1AM	MATHÉMATIQUES									
EPNFM1A1	Mathématiques	CCC	$2 \leq n \leq 2$	Ecrit	CCC	$2 \leq n \leq 2$	Devoirs Maison, Oral	Ecrit	Ecrit	
EPPHY1DM	DEVENIR ÉTUDIANT									
EPTRD1A1	Devenir étudiant	CCC	$4 \leq n \leq 4$	Devoirs Maison, Questions à choix multiples, Soutenance orale	CCC	$2 \leq n \leq 2$	Devoirs Maison, Epreuve Pratique de TP	Rapport	Ecrit	
EPPHY1ZM	ANGLAIS GRANDS DÉBUTANTS									
EPTRL1A5	Anglais grands débutants		$\leq n \leq$			$\leq n \leq$				
EPPHY1BM	PHYSIQUE/CHIMIE									
EPSFC1A1	Chimie		$\leq n \leq$			$\leq n \leq$				
EPSFP1A1	Physique	CP	$1 \leq n \leq 1$	Ecrit	CCC	$4 \leq n \leq 7$	Devoirs Maison, Questions à choix multiples	Ecrit	Ecrit	
EPPHY1CM	INFORMATIQUE ET OUTILS MATHÉMATIQUES									
EPTRI1A1	Informatique		$\leq n \leq$			$\leq n \leq$				
EPFAO1A1	Outils mathématiques continues	CP	$1 \leq n \leq 1$	Ecrit	CCTP	$1 \leq n \leq 1$	Ecrit ou oral	Ecrit	Ecrit	
EPPHY12I	CHOIX LV S1	Choisir 1 UE parmi les 4 UE suivantes								
EPPHY1VM	ANGLAIS									
EPTRL1A1	Anglais							Questions à choix multiples	Questions à choix multiples	
EPPHY1WM	ALLEMAND									
EPTRL1A2	Allemand		$\leq n \leq$			$\leq n \leq$				
EPPHY1XM	ESPAGNOL									
EPTRL1A3	Espagnol		$\leq n \leq$							
EPPHY1YM	FRANÇAIS GRANDS DÉBUTANTS									
EPTRL1A4	Français grands débutants		$\leq n \leq$							
EPPHY11I	OPTIONS S1	Choisir 2 UE parmi les 6 UE suivantes								
EPPHY1EM	SCIENCES DU NUMÉRIQUE									

Modalités d'évaluation

- Un exemple pour bien comprendre

Code UE	Libellé UE	ECTS ou coef. sous-UE dans UE	Seuil compensation	CPAN sous-UE	Première Session											Session de rattrapage					
					Epreuve 1					Epreuve 2					Contrôle Terminal	Epreuve 1		Epreuve 2		Contrôle Terminal	
					type	CPAN	durée	coef.	abs.	type	CPAN	durée	coef.	abs.	durée	coef.	coef.	coef.	durée	coef.	
Premier semestre																					
EPPHP1TM	STAGE FACULTATIF	3	0																		
EPTRL1T1	Stage facultatif	100%			non			100%	R11				0%			0%					
EPPHY1AM	MATHÉMATIQUES	6	0																		
EPNFM1A1	Mathématiques	100%		10	CCC	non		40%	R16	CCC	non		20%	R16	2h00	40%		20%	2h00	80%	

- Notes obtenues par un étudiant en mathématiques :

épreuve 1	épreuve 2	CT
08/20	12/20	10/20

Est-ce que l'étudiant va en seconde session ?

- Oui
- Non

Modalités d'évaluation

- Un exemple pour bien comprendre

Code UE	Libellé UE	ECTS ou coef. sous-UE dans UE	Seuil compensation	CPAN sous-UE	Première Session											Session de rattrapage					
					Epreuve 1					Epreuve 2					Contrôle Terminal	Epreuve 1		Epreuve 2		Contrôle Terminal	
					type	CPAN	durée	coef.	abs.	type	CPAN	durée	coef.	abs.	durée	coef.	coef.	coef.	durée	coef.	
Premier semestre																					
EPPHP1TM	STAGE FACULTATIF	3	0																		
EPTRL1T1	Stage facultatif	100%			non		100%	R11				0%		0%							
EPPHY1AM	MATHÉMATIQUES	6	0																		
EPNFM1A1	Mathématiques	100%		10	CCC	non	40%	R16	CCC	non	20%	R16	2h00	40%			20%	2h00	80%		

- Notes obtenues par un étudiant en mathématiques :

épreuve 1	épreuve 2	CT	CT 2 nd session
08/20	12/20	10/20	9,5/20

Est-ce que l'étudiant valide son UE ?

- Oui
- Non

Règles d'absences

- Les règles d'absences sont précisées dans les MCCA. **Seules eux font foi.**
- **AB**sence **I**njustifiée (**ABI**) à un CP ou CCC => note = 0.
- **AB**sence **J**ustificiée (**ABJ**) à une épreuve : coefficient de l'épreuve = 0.
- Présentation d'un justificatif au plus tard **5 jours après le retour à l'université.** Tout retard implique ABI.
- Si ABI ou ABJ au CT → défaillance (**DEF**) → Seconde session.
- Le **DEF** est très pénalisant : **pas d'obtention du semestre ou de l'année** (pas de calcul global de moyenne) et **pas de compensation des UE** entre elles.

Validation de la L1- calcul de la moyenne

- Calcul de la moyenne du semestre S1

Moyenne = (Maths***6** + Physique***3**+ Chimie***3** + Outils***3** + Info***3** + Option1***3** + Option2***3** + Devenir Étudiant***3** + langue***3**) / 30

- Semestre validé si moyenne supérieure ou égale à 10 (compensation)

- Calcul de la moyenne à l'année

Moyenne = (S1+S2) / 2

- Année validée si moyenne des deux semestres supérieure ou égale à 10 (compensation annuelle)

- Pas de note éliminatoire

- Toute UE acquise l'est définitivement (Impossibilité de repasser une UE acquise).

Validation de la L1 - jury

- Un jury à l'issu du S1 pour statuer sur le S1
- Un jury à l'issu du S2 pour statuer sur le S2 et sur l'année
- **ADM** : admis, **CMP** : compensé, **ADJ** : admis jury, **AJ** : ajourné, **DEF** : défaillant
- **Mentions**
 - $12 \leq N < 14$ Assez Bien (AB)
 - $14 \leq N < 16$ Bien (B)
 - ≥ 16 Très Bien (TB)

Sommaire

1. L'UPS en quelques chiffres
2. Structure et fonctionnement
3. Quelques statistiques
4. Informations pratiques

Réussite en L1 (données sur 3 ans)

- Environ 40 % de réussite à l'année (un peu supérieur au semestre 1, le semestre 2 est nettement plus difficile).
- Taux supérieur à 70% si on ne tient pas compte des « fantômes » (étudiants absents aux contrôles ou ne venant que faire acte de présence).
- Ces taux concernent principalement les bacheliers S.
- Taux de réussite de l'ordre de 20% pour les bacheliers technologiques (STI2D essentiellement)
- Taux de réussite nul pour les autres

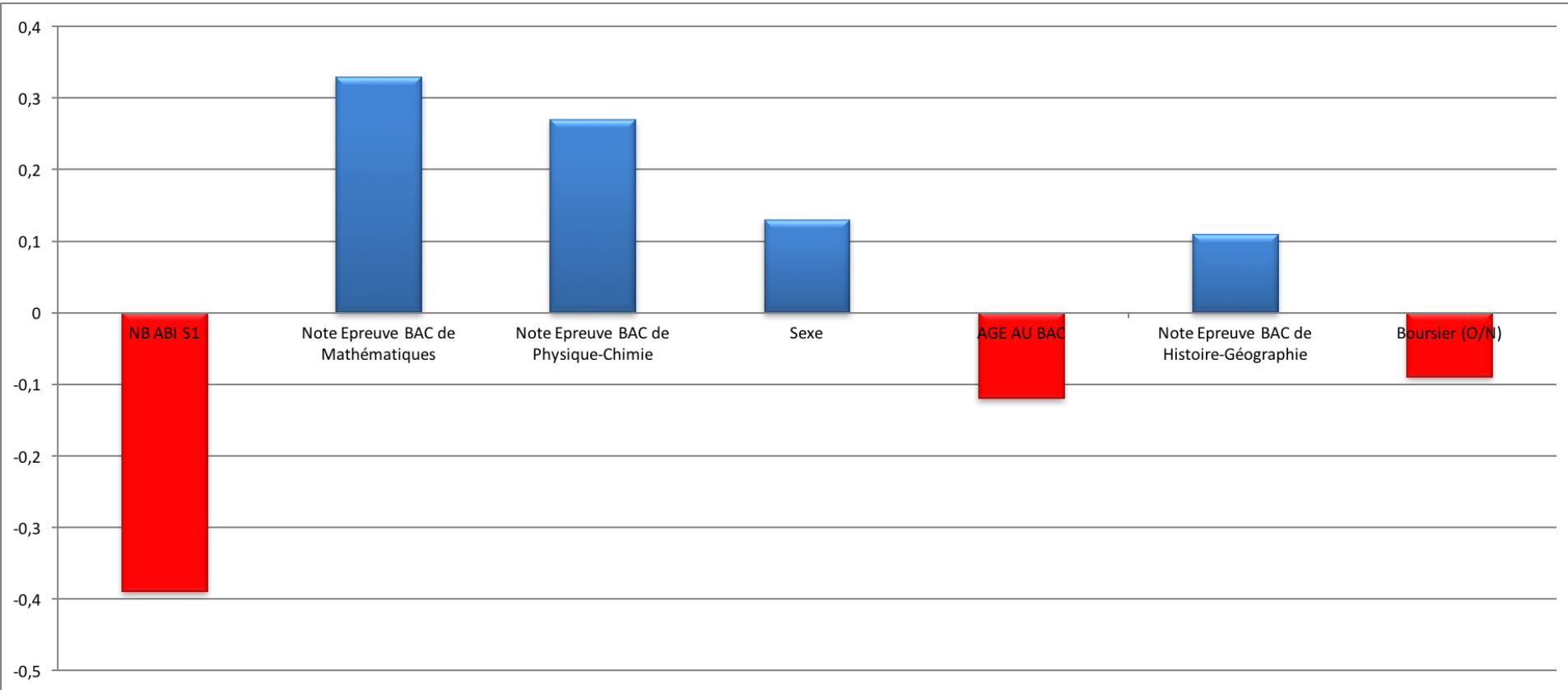
Données statistiques sur la réussite en L1

	0 ABI sur le semestre	Entre 1 et 5 ABI	Entre 6 et 10 ABI	Entre 11 et 20 ABI	21 ABI et plus...
Nombre d'étudiants	76	139	43	38	47
Nombre d'ADM	63 82.3% réussite	80 57.5% réussite	18 41.8% réussite	1 2.6% réussite	0
Nombre d'AJ	11	53	23	18	4
Nombre de DEF sur 1 UE	1	3	1	1	0
Nombre de DEF	0	3	1	18	43

Ces chiffres sont collectés grâce à l'appel réalisé en TP et en TD uniquement !

Réussite au L1S1 (année 2015)

Les facteurs de réussite



Sommaire

1. L'UPS en quelques chiffres
2. Structure et fonctionnement
3. Quelques statistiques
4. Informations pratiques

Prise d'information

Sous votre responsabilité, elle doit être quotidienne !

Sur Moodle (<http://moodle.univ-tlse3.fr>)

- Toutes les UE utilisent Moodle. C'est la plateforme pour les cours, annales d'examens, QCM, etc.
- Un espace d'informations pédagogiques et administratives y existe (nouvelles, emploi du temps, MCCA, calendriers, etc.)

Sur les panneaux d'affichage, devant le secrétariat

Au secrétariat [Mme Ituarte](#) et [Mme Massicot](#)

- Lieu : bâtiment 1TP1 bureau B10
- Horaires : 8h30-12h00 / 13h00-16h30 du lundi au vendredi
- Téléphone : 05.61.55.88.61

Vous devez vous y inscrire (les redoublants doivent se réinscrire)

- Faire preuve de modération dans les forums
- Préciser votre nom, prénom, mention, numéro d'étudiant lorsque vous écrivez au secrétariat ou aux enseignants.

The screenshot displays the Moodle UPS interface for the L1SF section. At the top, the header includes the University of Toulouse III Paul Sabatier logo and the text "Moodle UPS, plateforme pédagogique". The user is logged in as "LAMINE Brahim". The breadcrumb trail shows the path: Accueil > Mes cours > Sciences et technologies > L1 > SNAF - Sciences numérique fondamentales et appliquées > S1- Commun > SF : informations pédagogiques et administratives. The main content area is titled "Fondamental : Informations pédagogiques et administratives" and contains a "Forum général" with a description: "Ce forum regroupe les annonces générales concernant l'ensemble des étudiants du portail SF." Below this are several sub-forums: "Forum section D", "Forum section E", "Forum section F", "Forum section G" (highlighted), and "Forum section H". A section titled "Vos interlocuteurs du L1SF" lists several individuals with their roles and email addresses: Florence Benoit-Marquié (responsable L1SF), Lubomir Gavrilov (responsable L1SF et L1 math), Brahim Lamine (responsable L1SF et L1 physique), Véronique Pimienta (responsable L1 chimie), Elyse Ituarte (secrétariat L1SF), and Nathalie Massicot (secrétariat L1SF). On the left, a navigation menu lists various site pages and course-related items. On the right, there is a calendar for September 2017 and a search bar for forums.

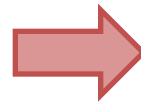
Prise d'information

Exemple UE Chimie

Aller sur moodle avant le 1^{er} cours :

- Intranet
 - Moodle
 - Sciences et technologies
 - L1
 - SNAF
 - Spécifique
 - Fonda-Chimie (EPSFC1A)

Télécharger ou imprimer (le mieux)
les supports de cours



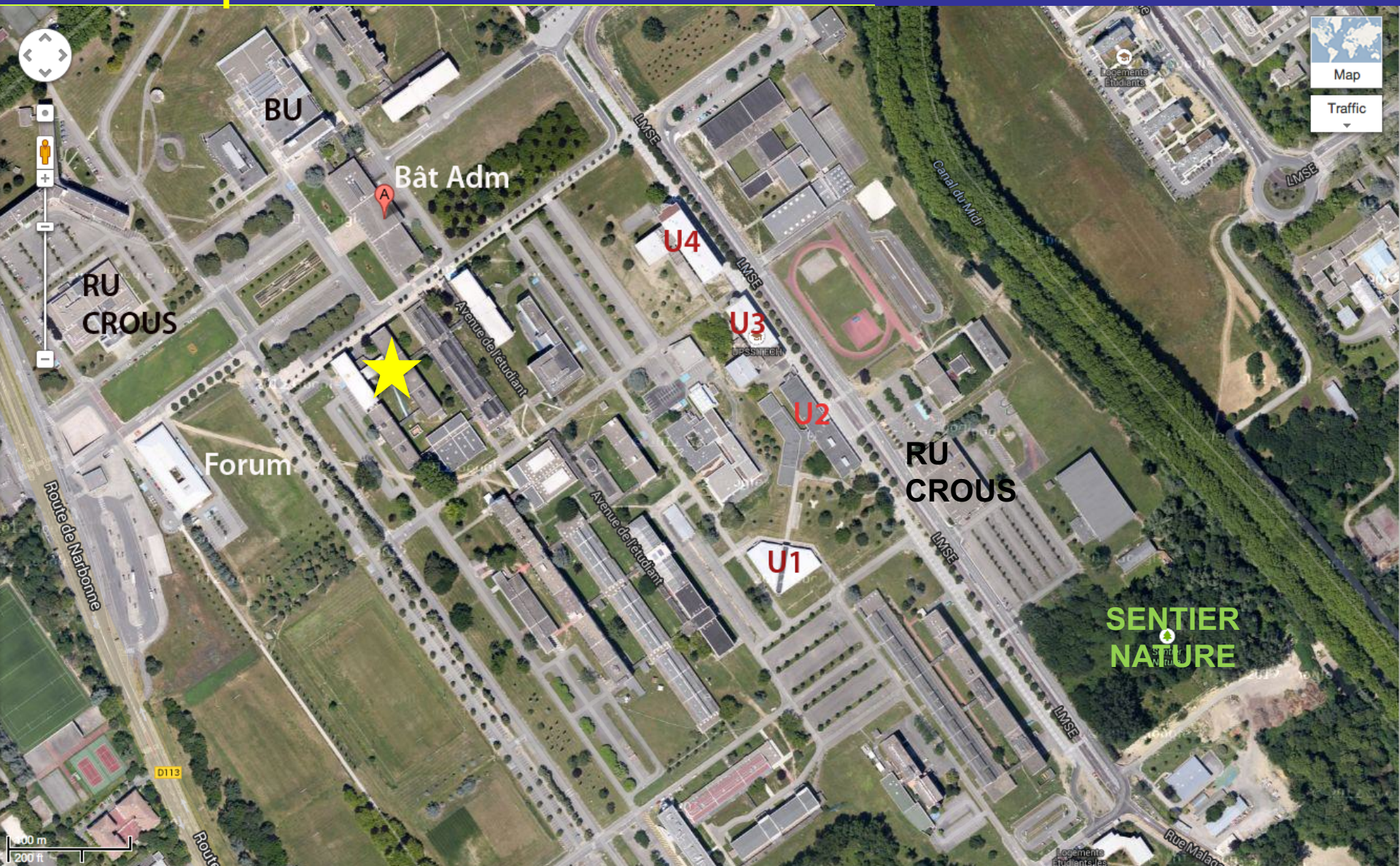
Prise de notes facilitée

Transmission des informations pédagogique via TWITTER : [@UPSL1SFA_Chimie](https://twitter.com/UPSL1SFA_Chimie)

- S'abonner
- Activer les notifications

Ex : disponibilité des supports, dates remise DM ...

Campus de l'Université



Secrétariat pédagogique SF (3PN)

OÙ TROUVER LES SECRÉTARIATS PÉDAGOGIQUES ?

Certaines localisations sont temporaires. Les modifications seront signalées sur le site : www.fsi.univ-tlse3.fr

Télécharger le plan sur smartphone



Sciences Fondamentales

Bât. 2A

Chimie (L1, L3 et M)
Génie des procédés et des bio-procédés (M)
Sciences et génie des matériaux (M)

Bât. 1TP1

Chimie (L2)
Mathématiques (L)
Physique (L)
Mathématiques et applications (M)
Sciences de l'univers et technologies spatiales (M)
Physique fondamentale et applications (M)
Sciences de l'océan, de l'atmosphère et du climat (M)

Sciences de la Vie et de la Terre

Bât. 4A

Sciences de la vie (L1)
Sciences de la terre (L1)

Bât. U2

Sciences de la terre (L2-L3)
Sciences de la vie (L2-L3)
Bio-informatique (M)
Biotechnologies (M)
Biodiversité, écologie et évolution (M)
Biologie végétale (M)
Biologie-santé (M)
Sciences de la terre et des planètes, environnement (M)

Sciences Appliquées - Bât. 3PN

Electronique, énergie électrique, automatique (L)
Génie civil (L)
Mécanique (L et M)
Electronique, énergie électrique, automatique (M)
Energétique, thermique (M)
Génie civil (M)
Génie mécanique (M)

Sciences Numériques et Gestion - Bât. U3

Informatique (L et M)
MIASHS (L)
MIAGE (M)
Réseaux et télécommunications (M)
Sciences sociales (L)
Management des systèmes d'information (M)

Upsitech, école interne d'ingénieurs - Bât. U3

NB : Le service des admissions est transféré au bâtiment 3TP1

Qui contacter par mail ?

Secrétariat du L1 Sciences Fondamentales (Bâtiment 1TP1)

- ❑ Elyse ITUARTE elyse.ituarte@univ-tlse3.fr
- ❑ Nathalie MASSICOT
- ❑ accueil.l1scfonda@univ-tlse3.fr

Responsables du bouquet Sciences Fondamentales

- ❑ Florence Benoit-Marquié (florence@chimie.ups-tlse.fr)
 - ❑ L1 maths : Lubomir Gavrilov (lubomir.gavrilov@math.univ-toulouse.fr)
 - ❑ L1 physique : Brahim Lamine (brahim.lamine@irap.omp.eu)
 - ❑ L1 chimie : Véronique Pimienta (pimienta@chimie.ups-tlse.fr)
 - ❑ L1 CUPGE : Pierre Bousquet (pierre.bousquet@math.univ-toulouse.fr)

Référents, responsables d'UE, enseignants de TD/TP

Pour l'envoi d'email, n'utilisez que votre adresse institutionnelle

prenom.nom@univ-tlse3.fr

Informations diverses

Redoublants ou primo-entrants ayant fait leur IA mais pas leur IP :
IP à effectuer d'urgence! CHANGEMENTS AVEC LA NOUVELLE HABILITATION!!

[Enquête de rentrée](#) OVE à remplir rapidement (le lien sera aussi accessibles sur moodle)

Cursus Master Ingénierie (CMI)

- Réunion le mercredi 6 septembre, 10h30, Amphi Einstein (pour les étudiants admis en CMI via APB)
- Intégration possible des cursus CMI sous condition au S2 (Réunions d'information en novembre à l'occasion des IP S2)

Informations diverses

- Un changement d'IP (contrat pédagogique) a été effectué pour les étudiants
 - qui n'avaient pas choisi « Lumière et couleur » comme option (obligatoire en SF)
 - de mention math ayant choisi « Outil math discrètes » => leurs options sont forcément « Lumière et couleur » et « Sciences du numérique ».
- Liste des étudiants concernés

21706247	AZOUGAGH	FOUAD
21704142	CALES	LUCIE
21706459	DORANI	OMAR
21702188	FABRE	EMILE
21706039	JOE	RAHIM
21704172	LE GOAS	ARNAUD
21703961	LOEUILLET	TESSA
21706553	TUNCAY	LUDOVIC
21500871	WALSH	LUISA
21606949	BILLARDELLE	LUCAS
21704275	AHMED DJOUMOI	NAINA
21706183	ESSAFHI	YASSIN
21706195	BICHET	DORIAN
21706200	ALLIONE	THOMAS
21706357	SANCHEZ	HUGO
21706371	TALBI	BAHIJA
21706392	LATORRE	DANIEL
21707731	JACQUIN	PIERRE
21605580	PUECH	BRENDA

Informations diverses

Emplois du temps des sections
et affectation dans les groupes de TD/TP

Voir tableau d'affichage et Moodle

Début des cours :
lundi 11/09

Merci pour votre attention

Bonne rentrée 2017 - 2018

